

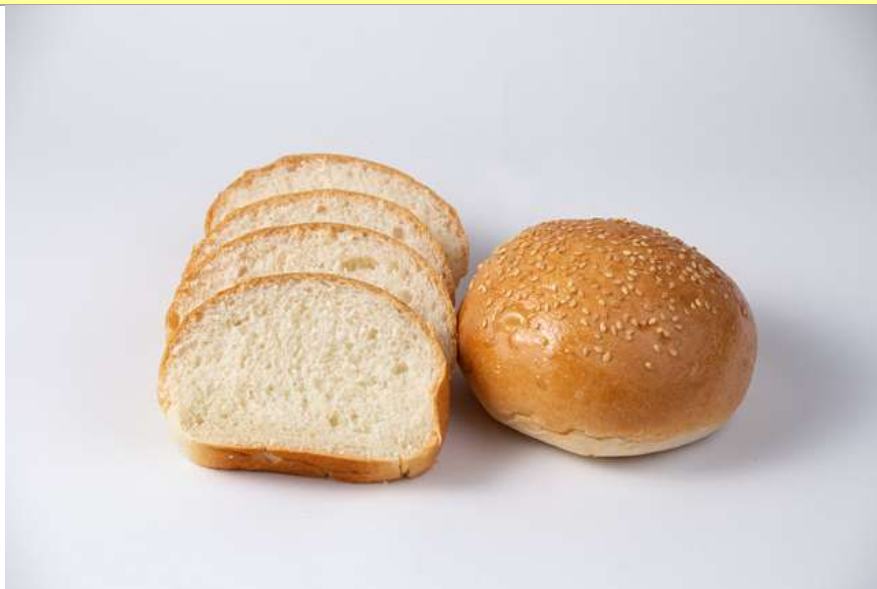


SCHEDA TECNICA

Panino per hamburger Con semi di sesamo (linea Napoli)

Scheda tecnica-03d
Rev: 02
Del: 01/08/2022

IMMAGINE RAPPRESENTATIVA DEL PRODOTTO



DENOMINAZIONE DEL PRODOTTO

PRODOTTO SALATO DA FORNO CON SEMI DI SESAMO

DESCRIZIONE DEL PRODOTTO

Prodotto ottenuto in seguito ad impastamento degli ingredienti, porzionatura, lievitazione, cottura, raffreddamento, confezionamento in buste di materiale plastico.

INGREDIENTI

Farina di **GRANO** tenero tipo "0", acqua, strutto, lievito di birra, semi di **SESAMO**(1,5%), sale, destrosio, farina di **GRANO** maltato. Trattato in superficie con soluzione alcolica aromatizzata (Ingredienti: Alcol, acqua, aromi)

Ingredienti in MAIUSCOLO: ALLERGENI

Può contenere UOVA, SOIA, LATTE, SENAPE e FRUTTA A GUSCIO (MANDORLE E NOCCIOLE)

CARATTERISTICHE MICROBIOLOGICHE

| | |
|----------------------------------|----------------------|
| Carica batterica mesofila totale | Max 100.000 ufc/g |
| Coliformi totali | Max 100 ufc/g |
| Lieviti | Max 1000 ufc/g |
| Muffe | Max 1000 ufc/g |
| Bacillus cereus presunto | Max 100 ufc/g |
| Salmonelle spp | Assenti in 25 grammi |
| Listeria monocytogenes | Assente in 25 grammi |

CARATTERISTICHE DIMENSIONALI (valori medi)

| | Formato 115g | |
|----------------------------|--------------|--|
| Altezza (cm) | 8 | |
| Diametro (cm) | 13 | |
| Peso del singolo pezzo (g) | 115 | |



SCHEDA TECNICA

Panino per hamburger Con semi di sesamo (linea Napoli)

Scheda tecnica-03d
Rev: 02
Del: 01/08/2022

CARATTERISTICHE ORGANOLETTICHE

Prodotto dal sapore gradevolmente dolciastro; dopo riscaldamento in forno tradizionale o in tostapane, presenta crosta dorata e consistenza morbida.

PESO NETTO NOMINALE

345g(3pz x 115g)

VALORI NUTRIZIONALI MEDI riferiti a 100 grammi di prodotto

| | | | |
|----------------------------|------|------|--|
| | 1301 | kJ | |
| | 311 | kcal | |
| Grassi | 6,4 | g | |
| Di cui acidi grassi saturi | 1,9 | g | |
| Carboidrati | 53 | g | |
| Di cui zuccheri | 1,8 | g | |
| Fibre | 2,1 | g | |
| Proteine | 9,3 | g | |
| Sale | 1,5 | g | |

INFORMATIVA ALLERGENI (Le sostanze allergeniche presenti o probabilmente presenti nel prodotto sono indicate con una "X")

| SOSTANZA ALLERGENE | UTILIZZATA INTENZIONALMENTE NELLA RICETTA | PROBABILE PRESENZA PER CROSS CONTAMINATION |
|--|---|--|
| Cereali contenenti glutine e derivati | X | |
| Crostacei e derivati | | |
| Uova e derivati | | X |
| Pesci e derivati | | |
| Arachidi e derivati | | |
| Soia e derivati | | X |
| Latte e derivati | | X |
| Frutta con guscio | | X (mandorle e nocciole) |
| Sedano e prodotti a base di sedano | | |
| Senape e prodotti a base di senape | | X |
| Semi di sesamo | X | |
| Anidride solforosa e solfiti > 10 ppm | | |
| Lupino e prodotti a base di lupino | | |
| Molluschi e prodotti a base di molluschi | | |

TERMINE MINIMO DI CONSERVAZIONE

1 mese

CONDIZIONI DI CONSERVAZIONE

Conservare in luogo fresco ed asciutto, lontano da fonti di calore e da fonti luminose.

DESTINAZIONE D' USO

Il prodotto è destinato a tutti, ad eccezione degli individui sensibili alle sostanze allergeniche indicate nella lista ingredienti

CONSIGLI PER IL CONSUMO

Il prodotto è particolarmente indicato per la preparazione di hamburger; tuttavia può essere anche consumato tal quale o come accompagnamento ad antipasti e secondi piatti.



SCHEDA TECNICA

**Panino per hamburger Con semi di sesamo
(linea Napoli)**

Scheda tecnica-03d
Rev: 02
Del: 01/08/2022

PACKAGING

| | |
|-----------------------------|------------------------|
| UNITA' DI VENDITA | 345g |
| DESCRIZIONE | Busta in polietilene |
| COMPOSIZIONE | 3 pz da 115g/cad |
| CARTONE | 10 conf da 345g |
| N° CONFEZIONI | 10 |
| PESO NETTO (Kg) | 3,450 |
| Dimensioni (cm) | 38x58x18 h |
| BANCALE | |
| N° STRATI | 11 |
| N° CARTONI x STRATO | 4 |
| N° CARTONI TOTALI | 44 |
| N° CONFEZIONI x BANCALE | 440 |
| ALTEZZA escluso pedana (cm) | 198 |

TIMBRO E FIRMA